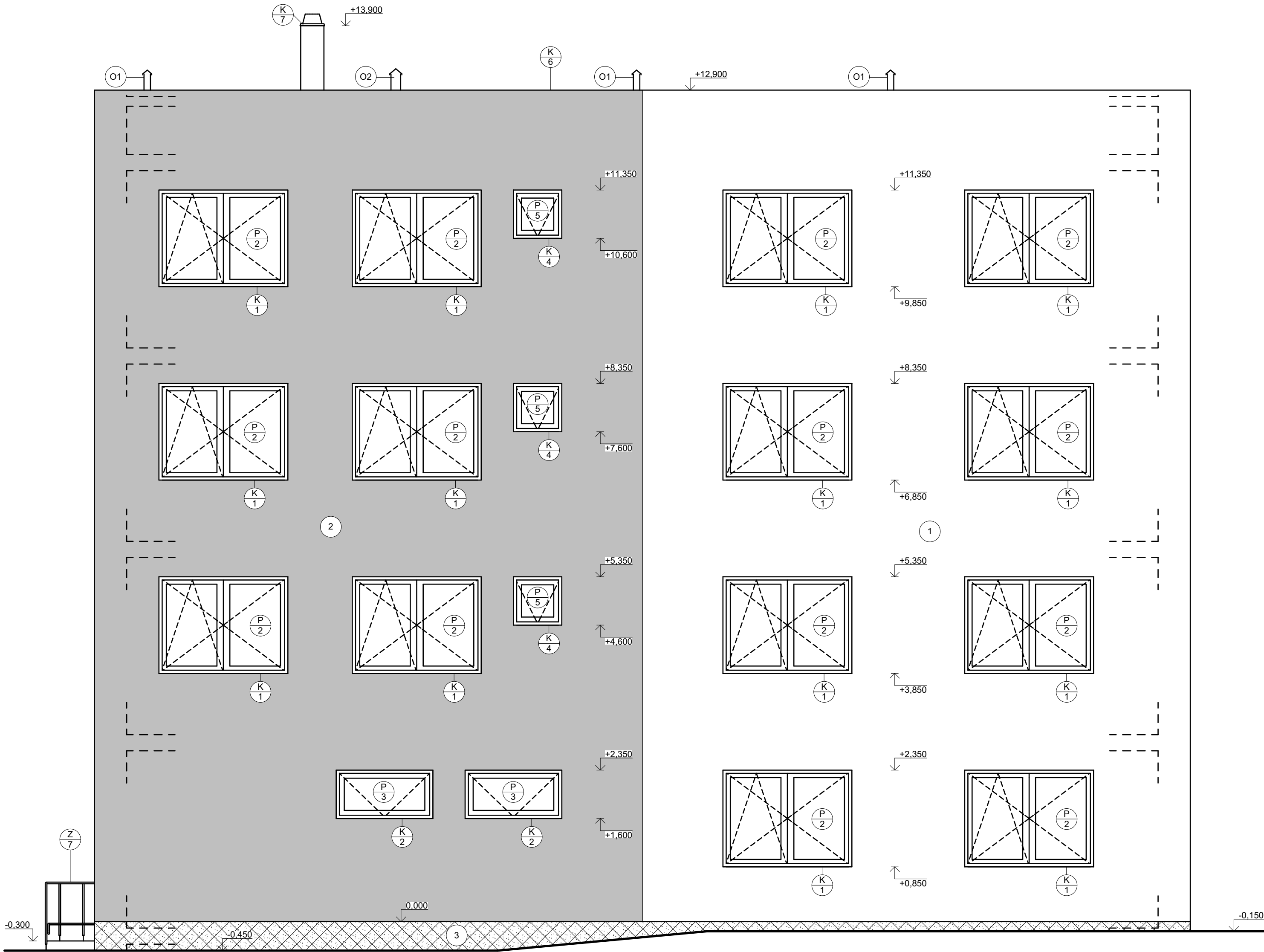

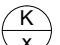
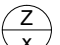
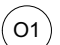







ZÁPADNÍ POHLED
M 1:50



LEGENDA ZNAČENÍ A PRVKŮ

-  OZNAČENÍ OKEN - VIZ VÝPIS PRVKŮ
-  OZNAČENÍ KLEMPÍŘSKÝCH VÝROBKŮ - VIZ VÝPIS PRVKŮ
-  OZNAČENÍ ZÁMEČNICKÝCH VÝROBKŮ - VIZ VÝPIS PRVKŮ
-  ODVĚTRÁNÍ KANALIZACE S PVC MANŽETOU, SOUČÁSTÍ DEŠŤOVÁ KRYTKA, DN100
-  ODVĚTRÁNÍ VÝTAHOVÉ ŠACHTY S PVC MANŽETOU, SOUČÁSTÍ DEŠŤOVÁ KRYTKA, DN200
-  SILIKÁTOVÁ TENKOVŘSTVÁ PASTOVITÁ OMÍTKA, ZATÍRANÁ, ZRNITOST 2,0 mm, BARVA BÉŽOVÁ, RAL 1001
-  SILIKÁTOVÁ TENKOVŘSTVÁ PASTOVITÁ OMÍTKA, ZATÍRANÁ, ZRNITOST 2,0 mm, BARVA OŘÍŠKOVÉ HNĚDÁ, RAL 8011
-  TENKOVŘSTVÁ PASTOVITÁ OMÍTKA Z BAREVNÝCH KAMÍNKŮ (MARMOLIT), ZRNITOST 1,6 mm, BARVA HNĚDÁ (MOZAIKA 378)

0,000 = 235,350 m n.m., B.p.v. / SOUŘADNICOVÝ SYSTÉM S-JTSK

PŘEDMĚT	BAKALÁŘSKÁ PRÁCE		
VYPRACOVAL	Gabriela Pastorková		
VEDOUČÍ PRÁCE	prof. Ing. Jitka Mohelníková, Ph.D.		
STAVEBNÍK	Jan Novotný, Zámečnická 8, Brno 612 00		
MÍSTO STAVBY	ulice Houškova, parc. č. 2549/27, k.ú. Brno-Komín		
NÁZEV STAVBY	BYTOVÝ DŮM		
STAVEBNÍ OBJEKT	SO 01 BYTOVÝ DŮM		FORMÁT 4xA4
ČÁST	D.1.1 – Architektonicko-stavební řešení		DATUM 5/2021
OBSAH:	ZÁPADNÍ POHLED		STUPEŇ PD DPS
			MEŘÍTKO 1:50
			Č. VÝKRESU D.1.1.12